

In unserem Medizinischen Versorgungszentrum (MVZ) am Standort Bad Berka bieten wir sowohl für Patienten aller Krankenkassen als auch für Privatpatienten unsere gesamte konventionell nuklearmedizinische Diagnostik sowie bestimmte PET/CT-Untersuchungen (z. B. bei Lungenkarzinom) und therapeutische Maßnahmen (z. B. Radiosynoviothese) als ambulante Leistungen an.

## SPRECHZEITEN

MONTAG	09.00 – 15.00 Uhr
DIENSTAG	08.00 – 16.00 Uhr
MITTWOCH	08.00 – 12.00 Uhr
DONNERSTAG	08.00 – 16.00 Uhr
FREITAG	08.00 – 15.00 Uhr

Termine nur nach Vereinbarung.

## KONTAKT

MVZ Zentralklinik  
**Fachbereich Nuklearmedizin**  
 Robert-Koch-Allee 9  
 99437 Bad Berka

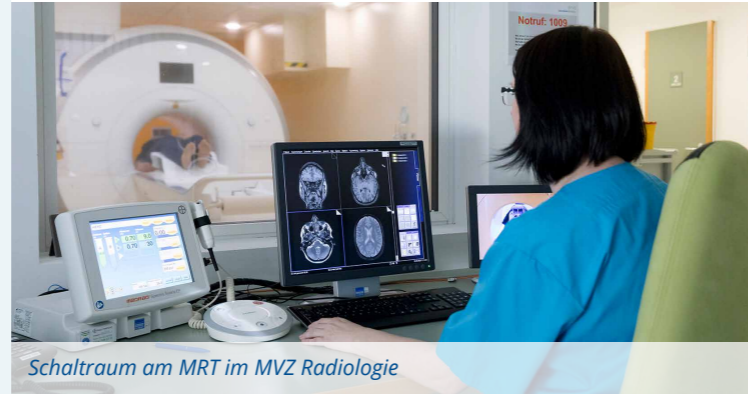
TEL 036458 4848-50  
 MAIL nuklearmedizinbad.berka@mvz-zentralklinik.de  
 WEB www.nuklearmedizin-bad-berka.de



Blick in das PET/CT



Schaltraum am PET/CT

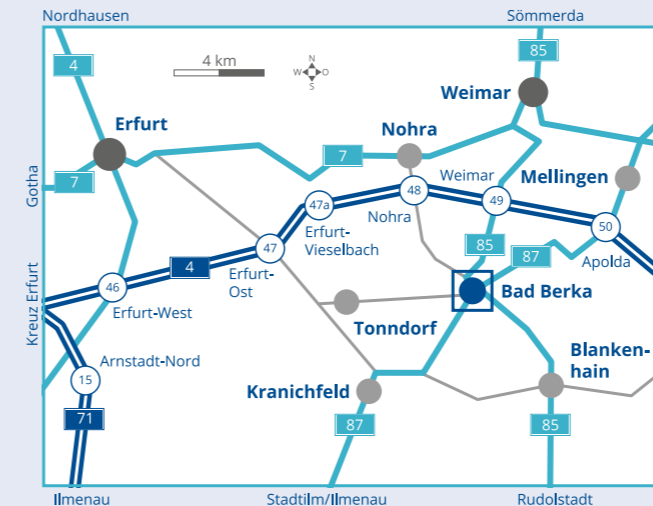


Schaltraum am MRT im MVZ Radiologie



Mitarbeiter auf der Therapiestation

[www.nuklearmedizin-bad-berka.de](http://www.nuklearmedizin-bad-berka.de)



## PORTRAIT

### Kontakt

Zentralklinik Bad Berka  
**Klinik für Nuklearmedizin**  
 Robert-Koch-Allee 9  
 99437 Bad Berka  
 TEL 036458 5-2101  
 MAIL nuk@zentralklinik.de

MVZ Zentralklinik  
**Fachbereich Nuklearmedizin**  
 Robert-Koch-Allee 9  
 99437 Bad Berka  
 TEL 036458 4848-50  
 MAIL nuklearmedizinbad.berka@mvz-zentralklinik.de

## PORTRAIT

### Nuklearmedizin in Bad Berka

[www.nuklearmedizin-bad-berka.de](http://www.nuklearmedizin-bad-berka.de)

✔ **Klinik für Nuklearmedizin**  
 der Zentralklinik Bad Berka

✔ **Fachbereich Nuklearmedizin**  
 des MVZ Zentralklinik, Standort Bad Berka

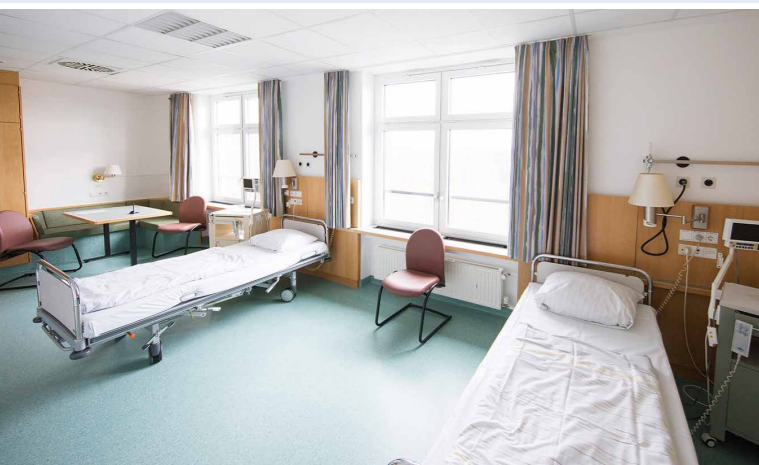
In der Nuklearmedizin nutzen wir für den Stoffwechsel bedeutsame Moleküle, die mit Radionukliden markiert werden. So ist es in der nuklearmedizinischen Diagnostik möglich, Stoffwechselprozesse verschiedener Organsysteme und damit verbundene krankhafte Prozesse bildlich darzustellen.

Gewährleistet wird dies durch unsere moderne technologische Ausstattung:

- » Einkopf-Kleinfeldkamera
- » 2 Doppelkopf-SPECT-Kameras
- » Doppelkopf-SPECT/CT-Kamera
- » PET/CT-Biograph mCT flow 64

Für Nuklearmedizinische Therapieverfahren werden therapeutisch wirksame Radionuklide an spezifische Peptide gekoppelt, um z. B. bestimmte Tumore und deren Absiedlungen oder gutartige Schilddrüsenerkrankungen zu behandeln.

Die von uns durchgeführten nuklearmedizinischen Therapien erfolgen auf einer patientenfreundlichen und modernen Therapiestation (Ausstattung mit eigenem Bad, TV, Radio, WLAN, Telefon).



### NUKLEARMEDIZINISCHE DIAGNOSTIK

#### Konventionelle Nuklearmedizin (Szintigraphien einschl. SPECT/CT)

- » Schilddrüsenultraschall und -szintigraphie
- » Radio-Jod-Test
- » Feinnadelpunktion der Schilddrüse
- » Tumorszintigraphie
- » Skelettszintigraphie
- » Myokardszintigraphie
- » Lungenperfusions-/ventilations-Szintigraphie
- » Nierenfunktionsszintigraphie
- » Wächterlymphknotenszintigraphie
- » Parkinson-Diagnostik (DatScan)
- » Nebenschilddrüsenszintigraphie

#### PET/CT

- » Onko-PET/CT mit F-18-FDG
- » Entzündungs-PET/CT mit F-18-FDG
- » Kardio-PET/CT mit F-18-FDG
- » Skelett-PET/CT mit F-18-NaF
- » Prostata-PET/CT mit Ga-68-PSMA
- » Somatostatinrezeptor-PET/CT mit Ga-68-DOTATOC
- » Neuro-PET/CT zur
  - » Demenzdiagnostik (F-18-FDG und F-18-Flutemetamol – Vizamyli®)
  - » Tumordiagnostik mit F-18-FET

### NUKLEARMEDIZINISCHE THERAPIEVERFAHREN

- » Radiojod-Therapie bei gutartigen und bösartigen Schilddrüsenerkrankungen
- » Radio-Rezeptor-Therapie bei neuroendokrinen Tumoren
- » Radio-Liganden-Therapie bei metastasiertem Prostatakarzinom
- » SIRT (Selektive Interne Radiotherapie) bei primären Lebertumoren und Metastasen
- » RSO (Radiosynoviorthese) bei entzündlichen Gelenkerkrankungen
- » Palliative Schmerztherapie mit Sm-153-EDTMP sowie mit Lu-177-Zoledronat
- » Radioimmuntherapie mit Zevalin bei Lymphomen
- » I-131-MIBG-Therapie bei Neuroblastomen und metastasierten Phäochromozytomen



Wir bieten das gesamte diagnostische und therapeutische Spektrum des Fachbereichs Nuklearmedizin an.

Für Rückfragen steht Ihnen unser Sekretariat sehr gern zur Verfügung.

### ÄRZTLICHE LEITUNG

CHEFARZT

**Dr. med. Franz Christoph Robiller**  
Facharzt für Nuklearmedizin  
Facharzt für Radiologie

### KONTAKT

#### Sekretariat

MO – FR 07.30 – 15.30 Uhr  
TELEFON 036458 5-2101  
FAX 036458 5-3515  
E-MAIL nuk@zentraklinik.de  
WEB www.nuklearmedizin-bad-berka.de

### ANMELDUNG

#### PET/CT

TELEFON 036458 5-42102

#### Nuklearmedizinische Therapien

TELEFON 036458 5-42101